

# **Procesy informacyjne w zarządzaniu**

1. Wybór oraz charakterystyka organizacji

# Wybór oraz charakterystyka organizacji

## 1. Przedstawienie wybranej organizacji

- nazwa wybranej organizacji
- informacja czy organizacja istniejąca czy fikcyjna
- krótki opis przedstawiający organizację
  - czym się zajmuje
  - od kiedy działa
  - gdzie i jak jest zlokalizowana
  - ...

# Wybór oraz charakterystyka organizacji

## 2. uzasadnienie dokonanego wyboru

- dlaczego zespół wybrał daną organizację
  - dostęp do danych firmy (pracownik, znajomy, rodzina)
  - znany sposób działania tego typu organizacji
  - Inne...

# Wybór oraz charakterystyka organizacji

## 3. opis prowadzonej działalności

- stała działalność związana z generowaniem przychodu

(na czym firma zarabia, produkcja, usługi, ...)

- stała działalność związana z utrzymaniem ciągłości pracy

(co firma musi robić aby móc prowadzić działalność – podatki, pozwolenia, zaopatrzenie, ...)

- dodatkowa działalność okazjonalna

(w co firma angażuje się okazjonalnie – targi, sponsoring, szkolenie, integracja, ...)

# Wybór oraz charakterystyka organizacji

## 4. Środowisko w jakim funkcjonuje organizacja

- otoczenie (zasięg)

(okolica, miasto, region, kraj, kontynent, świat)

- typ/rodzaj klientów

(czy można określić profil klienta, jeżeli tak to jaki)

- typ rodzaj współpracowników

(czy można określić profil współpracowników, jaki)

- inne charakterystyczne elementy występujące w środowisku w którym działa organizacja

(np. duża zmienność klientów w zależności od pory roku – lokalizacja działalności „w górach”)

# Wybór oraz charakterystyka organizacji

## 5. zagrożenia wynikające z prowadzonej działalności

- mogące wpłynąć na zakłócenie pracy organizacji

(praca będzie zakłócona ale kontynuowana, np. ograniczenia w dostawach ilości gazu)

- mogące przerwać realizację pracy związane z generowaniem przychodu

(realizacja części/całości pracy w organizacji zostanie przerwana, np. zamknięcie kanału transportu morskiego skutkujący brakiem części do produkcji)

- Inne...

# Wybór oraz charakterystyka organizacji

## 6. istniejąca struktura organizacyjna (min 3 poziomy)

w przypadku małej i średniej organizacji pełna struktura

w przypadku dużej organizacji w wymiarze region/oddział/dział

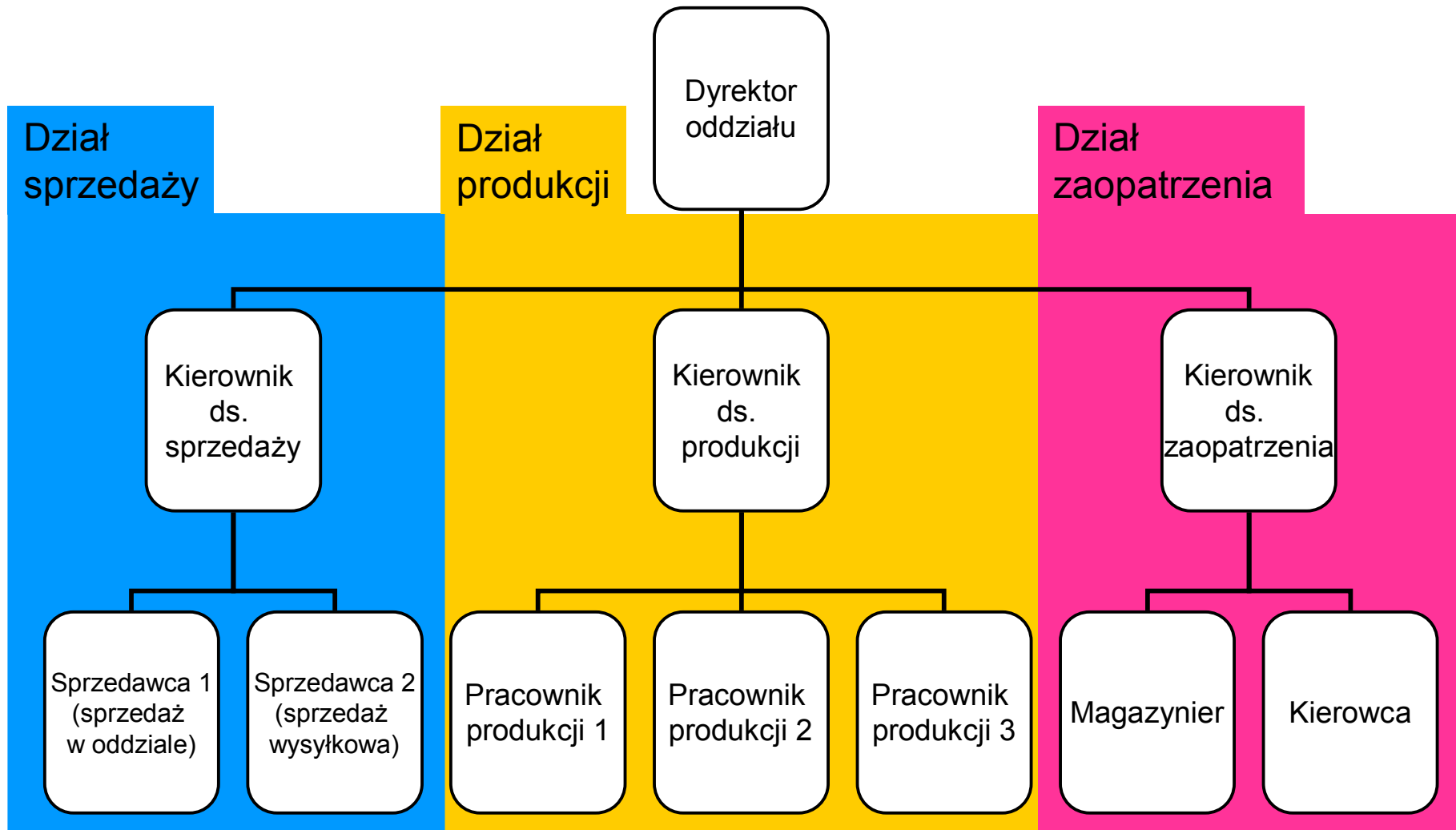
- opis każdego działu

(czym zajmuje się dany dział, kto jest kierownikiem, wielkość zatrudnienia, ...)

- opis każdego stanowiska

(czym zajmuje się osoba na stanowisku, wymagania wobec kandydata, preferencje przy zatrudnianiu)

# Wybór oraz charakterystyka organizacji





Wybór oraz charakterystyka organizacji

**[www.ict-trainer.pl](http://www.ict-trainer.pl)**

**Ćwiczenia**



**Procesy Informacyjne w zarządzaniu**



**Zadanie 1**