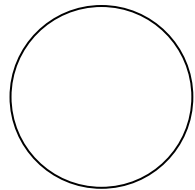


Procesy informacyjne w zarządzaniu

3. Model procesu(ów)

Model procesu

Elementy modelu:



START (początek procesu)

Używany jako pierwszy element w modelu.

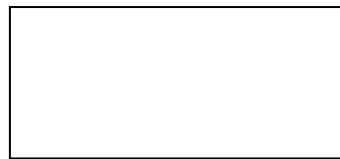
Posiada tylko przepływy wychodzące.

Rozpoczyna proces (posiada przypisany inicjator procesu).

Jako opis może posiadać nazwę całego procesu.

Model procesu

Elementy modelu:



CZYNNOŚĆ (zadanie)

Element opisywany jako praca do z wykonania.

Może posiadać przypisaną rolę (osobę która wykonuje).

Może posiadać koszt wykonania.

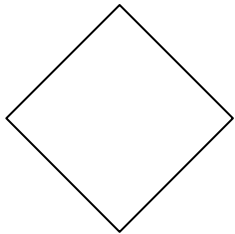
Posiada czas wykonania.

Może używać zasobów (materiały sprzęt oprogramowanie).

Posiada przynajmniej jeden przepływ przychodzący i wychodzący.

Model procesu

Elementy modelu:



DECYZJA

Element w którym podejmowana jest decyzja.

Posiada przynajmniej jeden przepływ przychodzący.

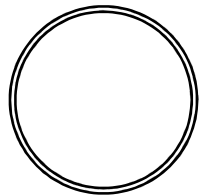
Posiada przynajmniej dwa przepływy wychodzące.

Element opisywany jako pytanie.

Kieruje wykonanie procesu na jeden z kilku przepływów wychodzących.

Model procesu

Elementy modelu:



KONIEC (zakończenie procesu)

Używany jako ostatni element w modelu.

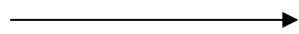
Posiada tylko przepływy przychodzące.

Kończy proces ale nie jest ostatnią czynnością (zdarzenie).

Z reguły nie posiada nazwy.

Model procesu

Elementy modelu:



PRZEPLÝW

(kierunek, kolejność realizacji elementów procesu)

Używany jako połączenie pomiędzy elementami procesu.
Wskazuje prawidłową sekwencję wykonywania czynności i podejmowania decyzji.

Model procesu

Model powinien powstawać w kierunku:

górze → dół,

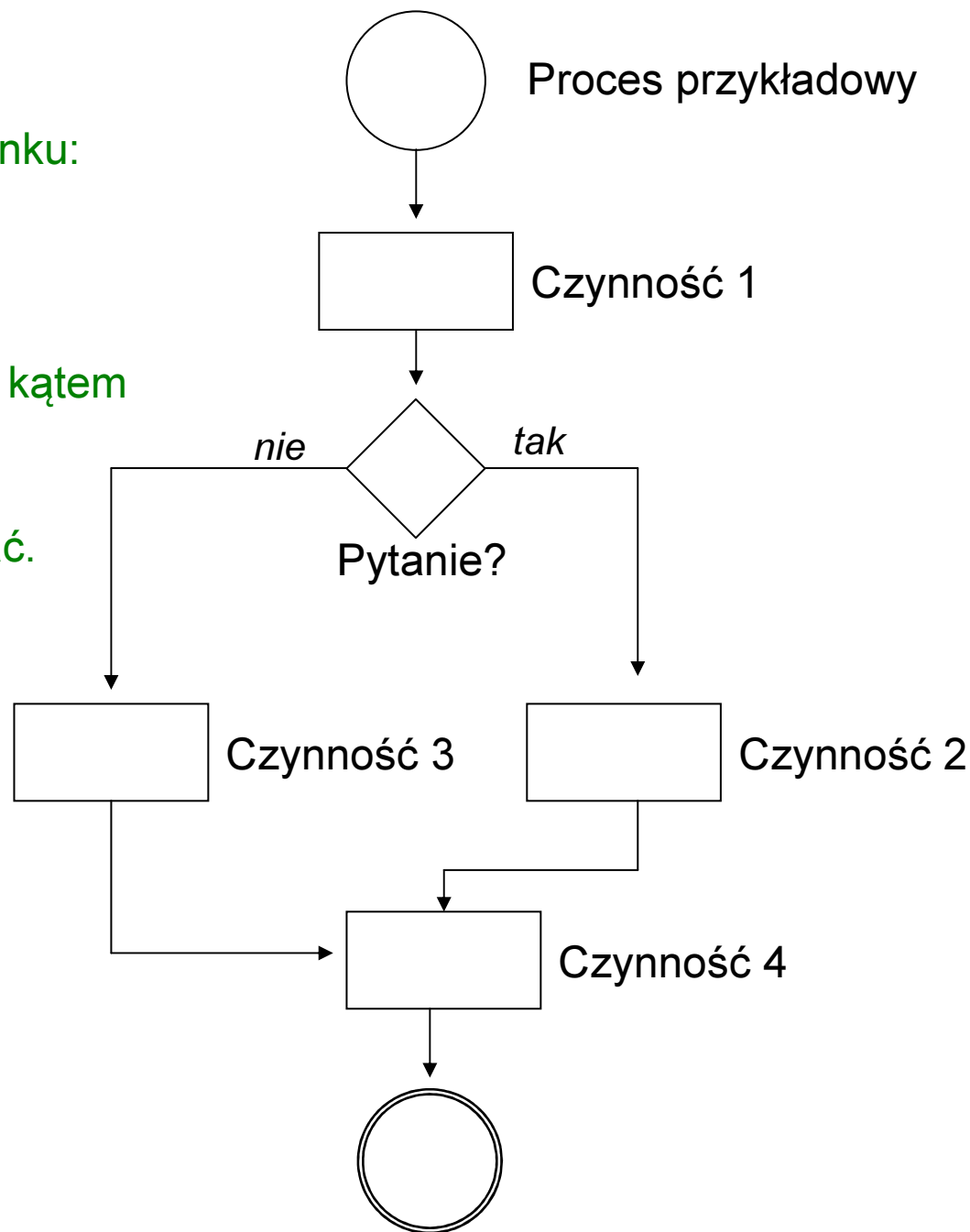
lewo → prawo.

Przyłątywy powinny „łamać się” pod kątem prostym.

Przeływy nie powinny się przecinać.

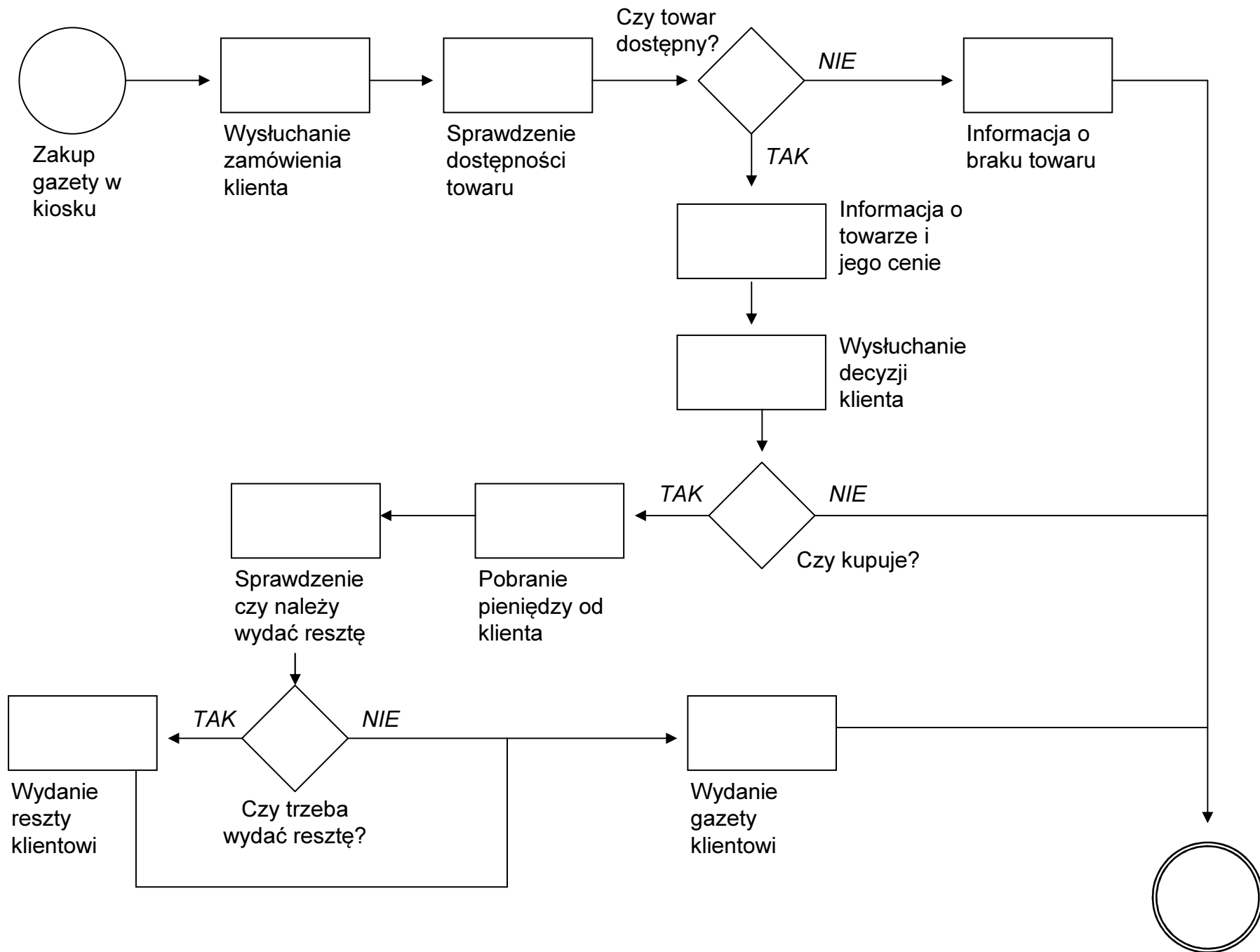
Model powinien być czytelny.

W modelu zapisujemy czynności „widziane” od strony opisywanej organizacji.



Opis procesu wykonywanego w ramach organizacji

Klient zadaje pytanie o dostępność gazety o podanym tytule. Pracownik kiosku sprawdza czy dany tytuł jest dostępny i informuje klienta o niedostępności lub dostępności i cenie gazety. Klient może zrezygnować z zakupu i taka decyzja kończy proces. W przypadku decyzji pozytywnej, klient przekazuje sprzedawcy opłatę a sprzedawca wydaje klientowi gazetę. W przypadku nierównej kwoty, sprzedawca wydaje klientowi resztę. Proces kończy się po pobraniu opłaty i wydaniu klientowi gazety.



Narysuj model dla poniższego procesu: **podlewanie kwiatów**

Podlewanie kwiatów w mieszkaniu zaczyna się od sprawdzenia czy w konewce jest woda. W przypadku jeżeli w konewce jest woda, zaczynamy podlewanie, jeżeli nie ma należy nabrać wody do konewki. Do podlania w mieszkaniu są 3 kwiaty. Pierwszy jest podlewany zawsze ponieważ lubi dużo wody. Przed podlaniem drugiego należy sprawdzić czy ziemia jest wystarczająco sucha i podlać tylko w przypadku jeżeli tak. Przy trzecim kwiatku należy przed sprawdzeniem zdjąć go z wysokiej szafy, a po sprawdzeniu i ewentualnym podlaniu odstawić na miejsce. Po zakończeniu podlewania należy odstawić konewkę na miejsce.